

CITYSOL

Réverbères solaires CS-PRIV / CS-URB

Manuel d'installation
Guide utilisateur
Caractéristiques techniques

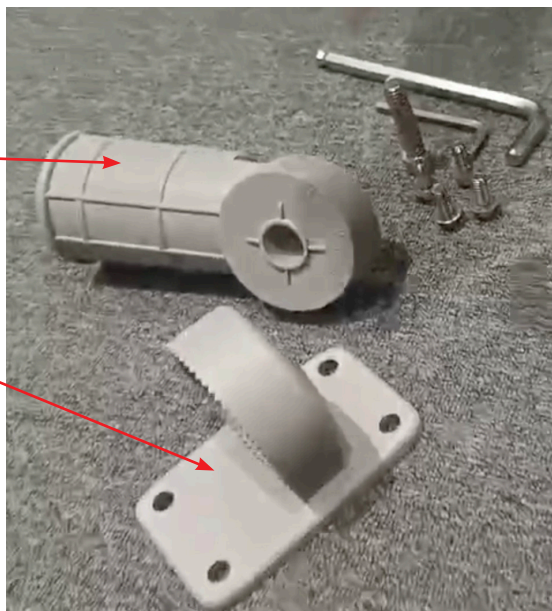


Éléments fournis

- 1 ensemble panneau solaire / éclairage LED
- 1 manchon orientable
- 1 platine de fixation
- 1 ensemble écrou/boulon/rondelle ouverte de 45mm
- 8 vis de 6x20mm
- 4 vis de 6x25mm
- 8 rondelles de 6mm
- 8 rondelles ouvertes de 6mm

Outils nécessaires

- 1 clef Allen de 12mm
- 1 clef Allen de 6mm



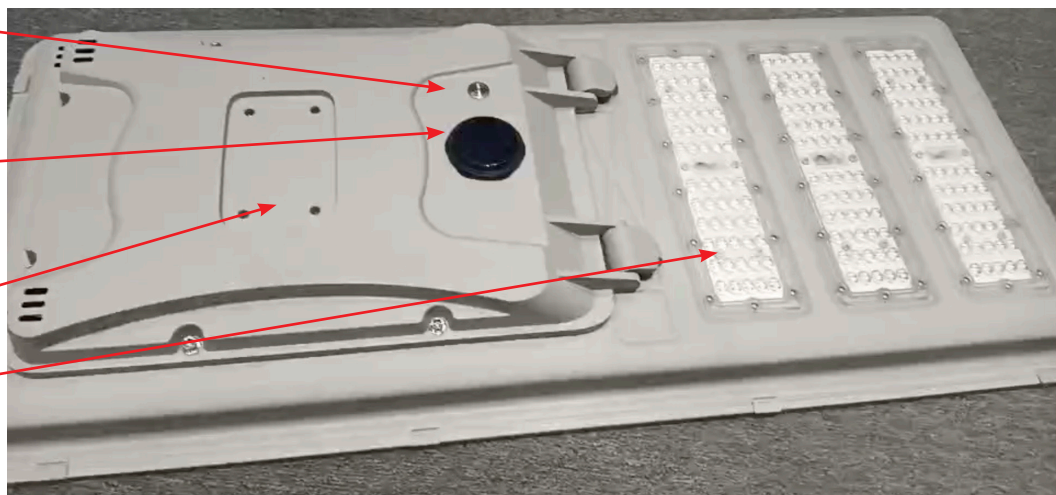
Manuel d'installation

Bouton ON/OFF

Cellule de détection de luminosité et de détection de passage (IR).

Renforcement de fixation de la platine

LEDs

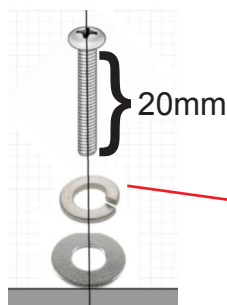


① Montage de la platine de fixation

Poser la platine dans le renforcement prévu à cet effet.

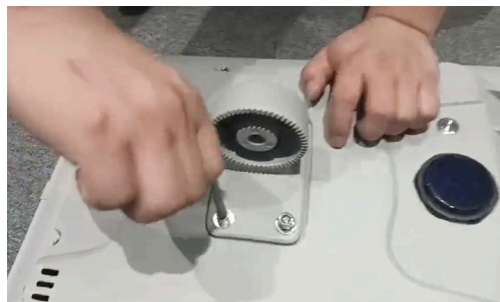
Le sens n'a pas d'importance.

Utilisez 4 écrous de 20mm équipés chacun de 2 rondelles ; une non ouvertes + une ouverte pour les 4 trous à l'extérieur de la platine.

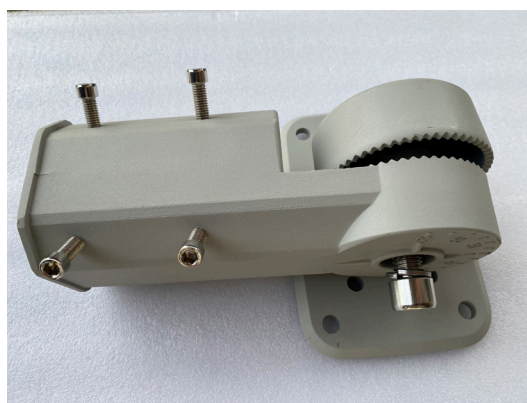
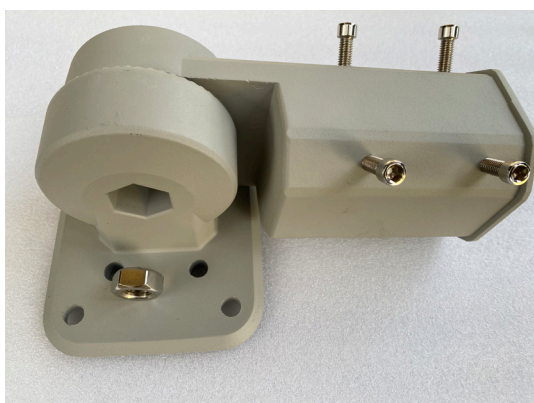


Pour les modèles de platine avec 4 trous supplémentaires, utiliser 4 vis de 20mm équipés de rondelles ouvertes pour les 4 trous les plus près de l'axe.

Serrer suffisamment pour aplatis les rondelles ouvertes.



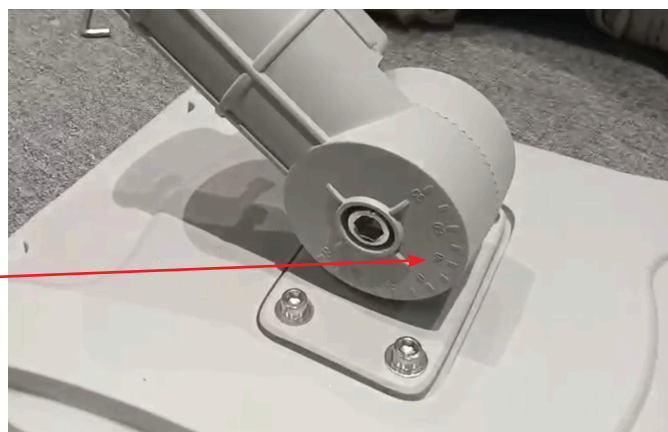
② Montage du manchon orientable



Le manchon s'emboîtera sur le mât.

Insérer le boulon dans l'orifice prévu à cet effet sur la platine de fixation, placer l'écrou avec la rondelle ouverte dans l'orifice du manchon.

Positionner le manchon en lui donnant éventuellement un angle d'orientation. Une graduation sur le manchon vous permettra un ajustement précis. Veiller à ce que les mâchoires soient bien imbriquées, serrer fortement (clef Allen 12mm).

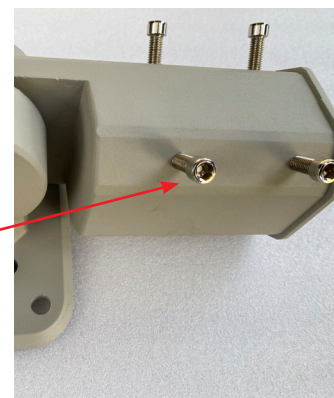
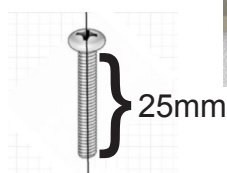


③ Fixation au mât

Le manchon s'emboîte sur une tête de mât cylindrique de 60 à 76mm de diamètre. Nous recommandons fortement une tête de mât de 76mm.

Suivant les modèles 2 à 4 vis permettent de solidariser le manchon au mât. Utiliser la clef Allen de 6mm.

Pour les modèles présentant une certaine prise au vent, un câble en acier permet d'assurer une sécurité



Guide utilisateur

Le lampadaire fonctionne de façon autonome.

Une fois en place il se recharge en 4 à 6 heures d'ensoleillement ou de bonne luminosité. Cela lui octroie une autonomie de fonctionnement d'environ 12 heures, en fonction du trafic détecté par la cellule.

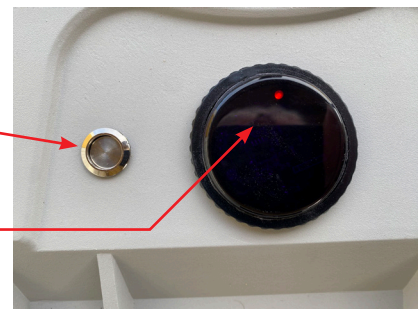
Dès que la luminosité extérieure descend en dessous d'un certain seuil le lampadaire s'allume en mode veilleuse. Ce mode diffuse une lumière douce qui permet de distinguer l'environnement proche. Au passage d'un piéton ou véhicule détecté par la cellule IR celui-ci s'allume à pleine puissance.

Du fait de ce passage de mi-puissance à pleine puissance l'effet stroboscopique est largement atténué par rapport à un allumage qui partirait de 0 lux à la pleine puissance.

Mise en marche

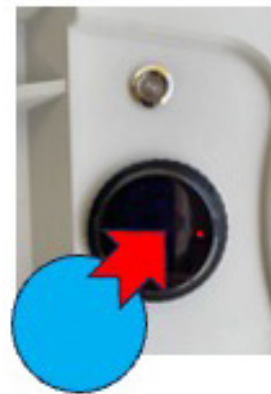
La mise en marche s'effectue en appuyant sur le bouton placé à côté de la cellule de détection de passage.

Quand le réverbère est en service, une lumière rouge apparaît en bordure de la cellule.



Shunt du détecteur de passage

Si vous ne souhaitez pas utiliser le mode de veille (éclairage en demi-teinte en attendant le passage d'un piéton ou véhicule) il suffit de masquer la cellule avec l'adhésif fourni.



Utilisation de la télécommande (optionnelle)

La télécommande permet la mise en / hors service à distance de chaque lampadaire.

Elle permet aussi de faire varier l'intensité lumineuse du réverbère ciblé.



Caractéristiques Techniques



CITYSOL - PRIV

Modèle	Lumen	Batterie Li Ion 6V	Poids	Dimensions	Panneau solaire	Batterie	Temp de charge	Temps de décharge	Température de couleur
CS-PRIV-300w	6000 lm	5000 mAh	10,4 kg	88,2 x 40 x 4,5 cm	Polycristalin 6V 60W	Li Ion 50 Ah	4 h	12 h	3 000K / 4 000 K / 6 000 K
CS-PRIV-400w	8000 lm	6000 mAh	12,6 kg	151,5 x 40 x 4,5 cm	Polycristalin 6V 80W	Li Ion 60 Ah	4 h	12 h	3 000K / 4 000 K / 6 000 K
CS-PRIV-500w	10000 lm	8000 mAh	15,2 kg	143,5 x 40 x 4,5 cm	Polycristalin 6V 100W	Li Ion 80 Ah	4 h	12 h	3 000K / 4 000 K / 6 000 K

CITYSOL - URB

Modèle	Lumen	Batterie Li Ion 6V	Poids	Dimensions	Panneau solaire	Batterie	Temp de charge	Temps de décharge	Température de couleur
CS-URB-300w	10200 lm	20000 mAh	10,4 kg	88,2 x 40 x 4,5 cm	Monocristalin 18V 60W	Li Ion 20 Ah	4 h	12 h	3 000K / 4 000 K / 6 000 K
CS-URB-400w	13600 lm	25000 mAh	12,6 kg	151,5 x 40 x 4,5 cm	Monocristalin 18V 80W	Li Ion 25 Ah	4 h	12 h	3 000K / 4 000 K / 6 000 K
CS-URB-500w	17000 lm	30000 mAh	15,2 kg	143,5 x 40 x 4,5 cm	Monocristalin 18V 100W	Li Ion 30 Ah	4 h	12 h	3 000K / 4 000 K / 6 000 K



Documentation commerciale à télécharger sur www.joyroy-france.fr/offre-citysol/

JOY ROY Industries - Importateur et Distributeur - contact@joyjoy-france.fr
www.joyroy-france.fr/offre-citysol/

06 27 22 53 60